

ТҮРЭЭСЛЭГЧ БАЙГУУЛЛАГУУДЫН СЭТГЭЛ ХАНАМЖИЙН СУДАЛГААНЫ ТАЙЛАН

2022он

Судалгааны зорилго: Энэхүү судалгааны зорилго нь Соёлын Төв Өргөөнөөс явуулж буй үйлчилгээ өдөр тутмын үйл ажиллагаанд түрээслэгч байгууллагуудын ажилтан албан хаагчдын сэтгэл ханамжийг судлах юм.

Өгөгдлийг анхдагч эх үүсвэр ашиглан 149 хүнээс анкетийн аргаар санал асуулга авсан болно.

Асуулга-1 Нийтийн эзэмшлийн талбайн цэвэрлэгээ үйлчилгээ

Үзүүлэлт	Маш сайн	Сайн	Дунд зэрэг	Муу	Мэдэхгүй
Тоо	10	77	40	7	15
Хувь	7%	52%	27%	4%	10%

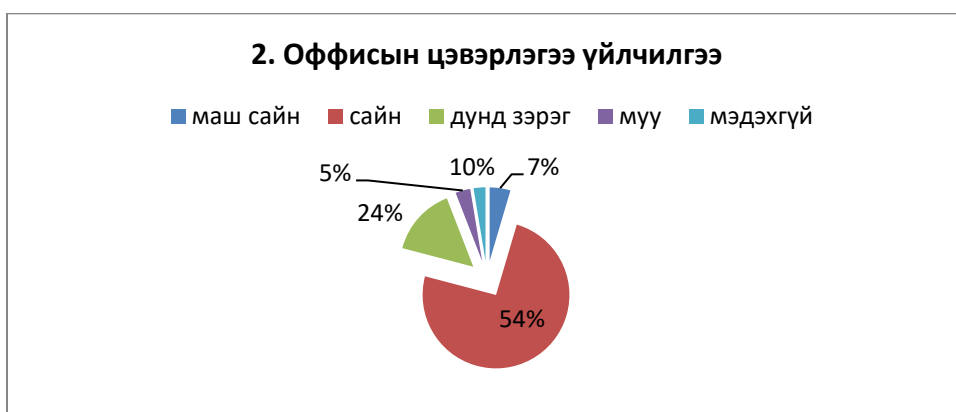


Судалгаанд оролцогчдын 6% нь маш сайн үнэлгээ, 47% нь сайн үнэлгээ, 26% нь дунд зэрэг, 10% нь мэдэхгүй, 5% нь муу гэсэн үнэлгээг тус тус өгсөн байна.

Үүнээс үзэхэд нийтийн эзэмшлийн талбайн цэвэрлэгээ үйлчилгээний чанар нь ерөнхий байдлаар 60% нь сайн үнэлж, үлдсэн 40% нь дунд зэрэг ба түүнээс доош хувиар үнэлсэн байна.

Асуулга-2 Оффисын цэвэрлэгээ үйлчилгээ

Үзүүлэлт	Маш сайн	Сайн	Дунд зэрэг	Муу	Мэдэхгүй
Тоо	10	81	36	7	15
Хувь	7%	54%	24%	5%	10%



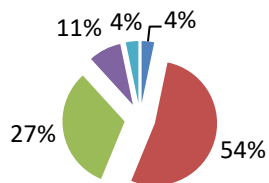
Судалгаанд оролцогчдын 7% нь маш сайн үнэлгээ, 54% нь сайн үнэлгээ, 24% нь дунд зэрэг, 10% нь мэдэхгүй, 5% нь муу гэсэн үнэлгээг тус тус өгсөн байна.

Асуулга-3 Ариун цэврийн өрөөний цэвэрлэгээ үйлчилгээ

Үзүүлэлт	Маш сайн	Сайн	Дунд зэрэг	Муу	Мэдэхгүй
Тоо	5	81	40	17	5
Хувь	4%	54%	27%	11%	4%

3. Ариун цэврийн өрөөний цэвэрлэгээ үйлчилгээ

■ маш сайн ■ сайн ■ дунд зэрэг ■ муу ■ мэдэхгүй



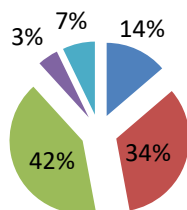
Судалгаанд оролцогчдын 4% нь маш сайн үнэлгээ, 54% нь сайн үнэлгээ, 27% нь дунд зэрэг, 4% нь мэдэхгүй, 11% нь муу гэсэн үнэлгээг тус тус өгсөн байна.

Асуулга-4 Үйлчлэгчийн зан харьцаа, үйлчилгээний соёл

Үзүүлэлт	Маш сайн	Сайн	Дунд зэрэг	Муу	Мэдэхгүй
Тоо	21	51	63	4	11
Хувь	14%	34%	42%	3%	7%

4. Үйлчлэгчийн зан харьцаа, үйлчилгээний соёл

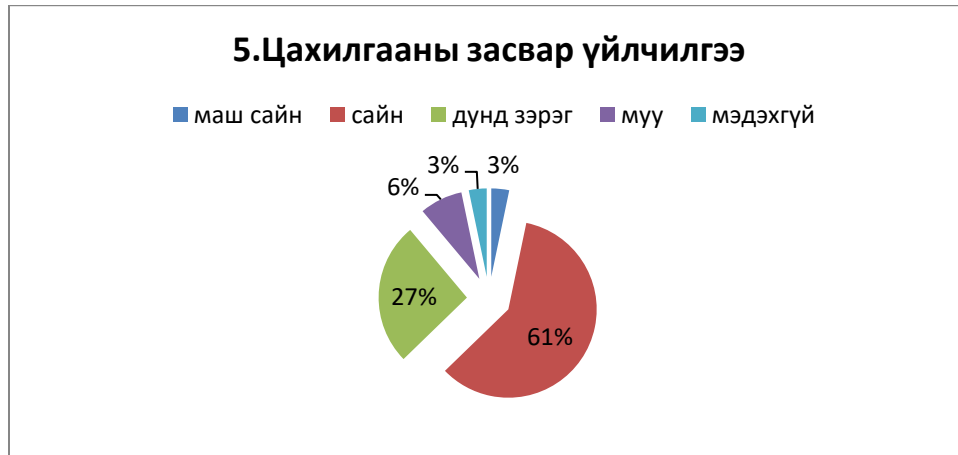
■ маш сайн ■ сайн ■ дунд зэрэг ■ муу ■ мэдэхгүй



Судалгаанд оролцогчдын 14% нь маш сайн үнэлгээ, 34% нь сайн үнэлгээ, 42% нь дунд зэрэг, 7% нь мэдэхгүй, 3% нь муу гэсэн үнэлгээг тус тус өгсөн байна.

Асуулга-5 Цахилгааны засвар үйлчилгээ

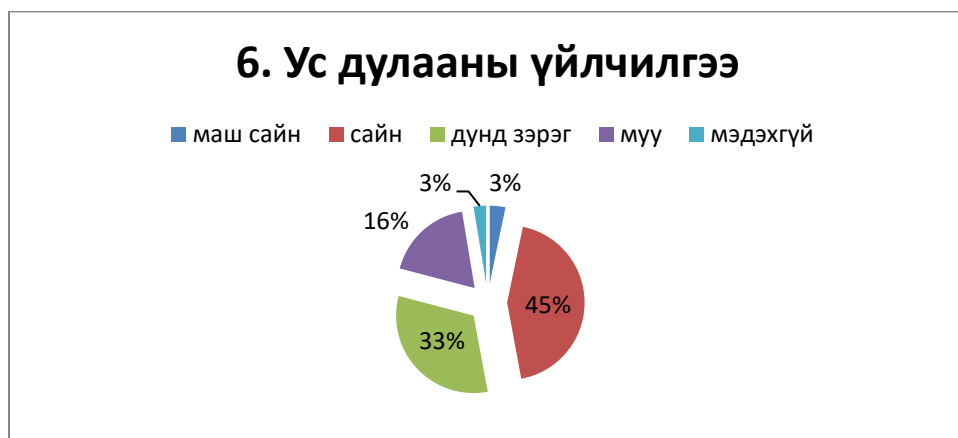
Үзүүлэлт	Маш сайн	Сайн	Дунд зэрэг	Муу	Мэдэхгүй
Тоо	5	91	40	8	5
Хувь	3%	61%	27%	6%	3%



Судалгаанд оролцогчдын 3% нь маш сайн үнэлгээ, 61% нь сайн үнэлгээ, 27% нь дунд зэрэг, 3% нь мэдэхгүй, 6% нь муу гэсэн үнэлгээг тус тус өгсөн байна.

Асуулга-6 Ус дулааны үйлчилгээ

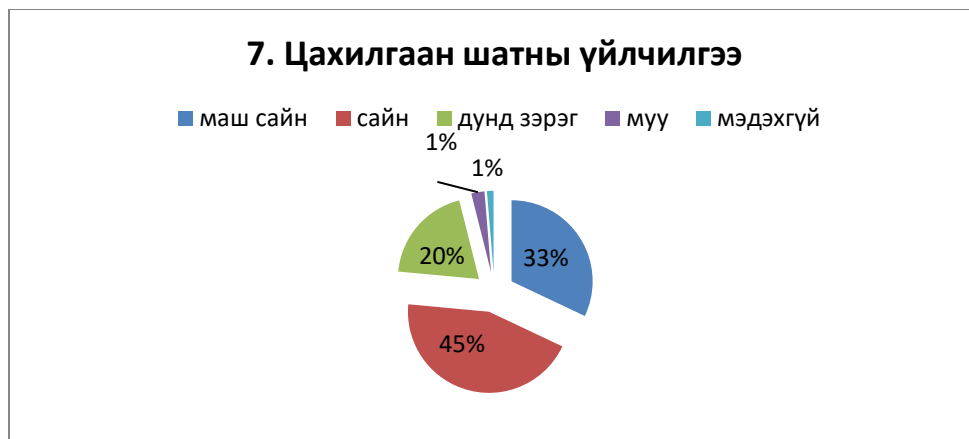
Үзүүлэлт	Маш сайн	Сайн	Дунд зэрэг	Муу	Мэдэхгүй
Тоо	5	67	49	24	4
Хувь	3%	45%	33%	16%	3%



Судалгаанд оролцогчдын 3% нь маш сайн үнэлгээ, 45% нь сайн үнэлгээ, 33% нь дунд зэрэг, 3% нь мэдэхгүй, 16% нь муу гэсэн үнэлгээг тус тус өгсөн байна.

Асуулга-7 Цахилгаан шатны үйлчилгээ

Үзүүлэлт	Маш сайн	Сайн	Дунд зэрэг	Муу	Мэдэхгүй
Тоо	49	68	30	1	2
Хувь	33%	45%	20%	1%	1%



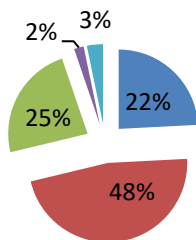
Судалгаанд оролцогчдын 33% нь маш сайн үнэлгээ, 45% нь сайн үнэлгээ, 20% нь дунд зэрэг, 1% нь мэдэхгүй, 1% нь муу гэсэн үнэлгээг тус тус өгсөн байна.

Асуулга-8 Жижүүрийн зан харьцаа, үйлчилгээний соёл, шуурхай байдал

Үзүүлэлт	Маш сайн	Сайн	Дунд зэрэг	Муу	Мэдэхгүй
Тоо	37	72	32	3	5
Хувь	25%	48%	22%	2%	3%

8. Жижүүрийн зан харьцаа, үйлчилгээний соёл, шуурхай байдал

■ маш сайн ■ сайн ■ дунд зэрэг ■ муу ■ мэдэхгүй



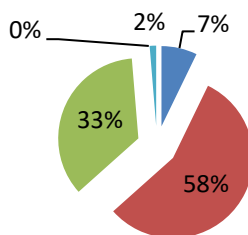
Судалгаанд оролцогчдын 25% нь маш сайн үнэлгээ, 48% нь сайн үнэлгээ, 22% нь дунд зэрэг, 3% нь мэдэхгүй, 2% нь муу гэсэн үнэлгээг тус тус өгсөн байна.

Асуулга-9 Хүлээлгийн танхимын тохижилт, тав тухтай байдал

Үзүүлэлт	Маш сайн	Сайн	Дунд зэрэг	Муу	Мэдэхгүй
Тоо	11	86	50	0	2
Хувь	7%	58%	33%	0%	2%

9. Хүлээлгийн танхимын тохижилт, тав тухтай байдал

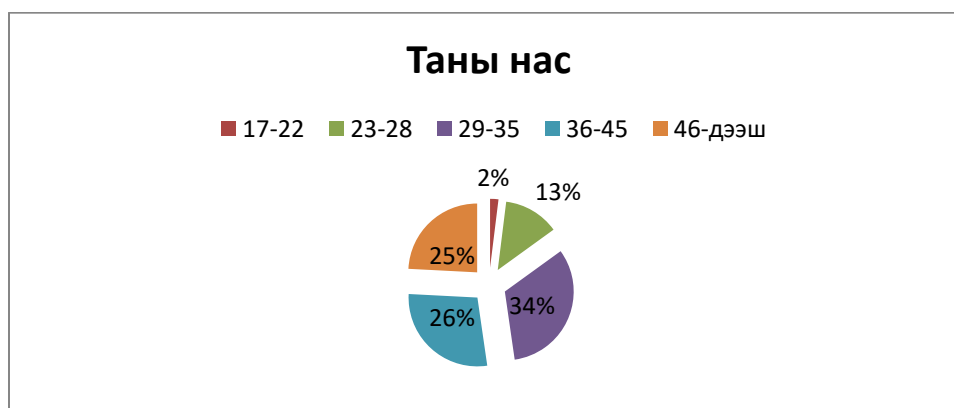
■ маш сайн ■ сайн ■ дунд зэрэг ■ муу ■ мэдэхгүй



Судалгаанд оролцогчдын 7% нь маш сайн үнэлгээ, 58% нь сайн үнэлгээ, 33% нь дунд зэрэг, 2% нь мэдэхгүй, 0% нь муу гэсэн үнэлгээг тус тус өгсөн байна.

Асуулга-10 Таны нас

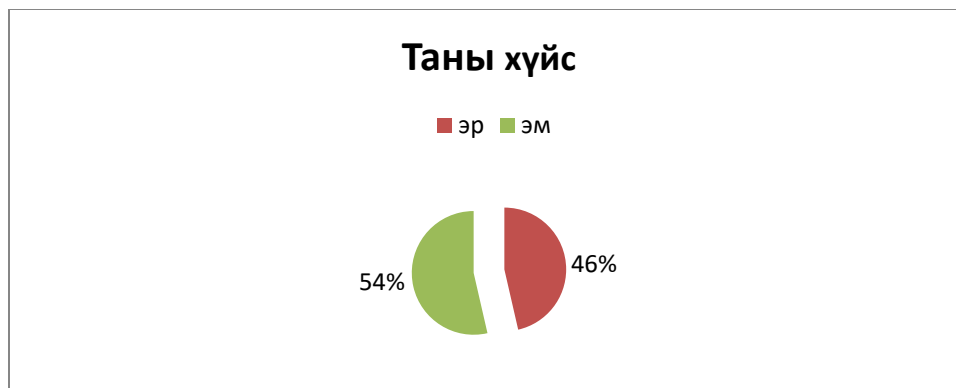
Үзүүлэлт	17-22	23-28	29-35	36-45	46-с дээш
Тоо	3	20	50	39	37
Хувь	2%	13%	34%	26%	25%



Судалгаанд оролцогчдыг насны байдлаар авч үзвэл 2% нь 17-22 насны, 13% нь 23-28 насны, 34% нь 29-35 насны, 26% нь 36-45 насны, 25% нь 46-с дээш насны хүмүүс байна.

Асуулга-11 Таны хүйс

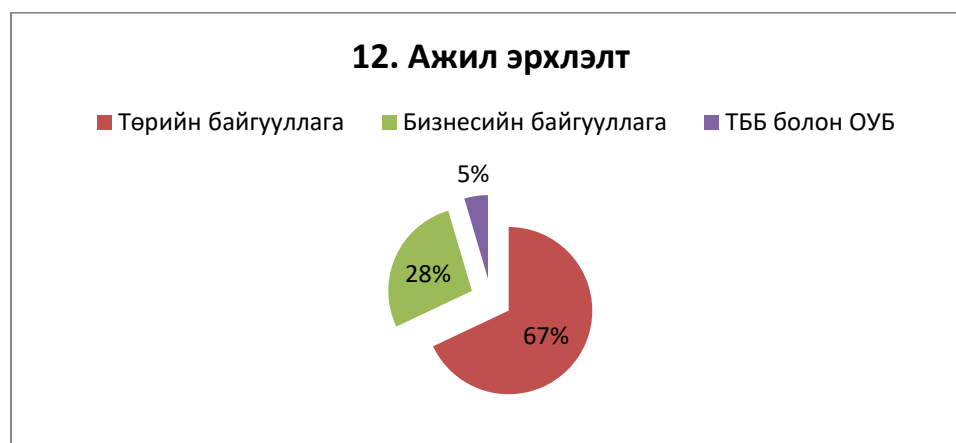
Үзүүлэлт	эр	эм
Тоо	60	80
Хувь	46%	54%



Судалгаанд оролцогчдыг хүйсийн байдлаар авч үзвэл 46% нь эрэгтэй, 54% нь эмэгтэй байна.

Асуулга-12 Ажил эрхлэлт

Үзүүлэлт	Төрийн байгууллага	Бизнесийн байгууллага	ТББ болон ОУБ
Тоо	100	42	7
Хувь	67%	28%	5%



Судалгаанд оролцогчдыг ажил эрхлэлтийн байдлаар авч үзвэл 5% нь ТББ болон ОУБ-д ажилладаг, 28% нь бизнесийн байгууллагад ажилладаг, 67% нь төрийн байгууллагад ажилладаг байна.

Дүгнэлт

Судалгаанд 149 хүн хамрагдсанаас 46% нь эрэгтэй, 54% нь эмэгтэй, насны ангиллаар авч үзвэл 2% нь 17-22 насны, 13% нь 23-28 насны, 34% нь 29-35 насны, 26% нь 36-45 насны, 25% нь 46-с дээш насны хүмүүс байна.

Судалгааны үр дүнгээс авч үзэхэд нийтийн эзэмшлийн талбайн цэвэрлэгээ үйлчилгээ, оффисын болон ариун цэврийн өрөөний цэвэрлэгээ үйлчилгээ харьцангуй сайн үнэлэгдсэн байна. Жижүүр болон үйлчлэгч нарын харилцааны соёл, үйлчилгээний шуурхай байдлын хувьд жижүүрүүдийн үнэлгээ 79%-тай сайн үнэлэгдсэн, үйлчилгээний ажилтнуудын хувьд 42% нь дунд зэрэг гэж үнэлэгдсэн байгаа нь сайн руу тэмүүлэх шаардлага байгааг харуулж байна.